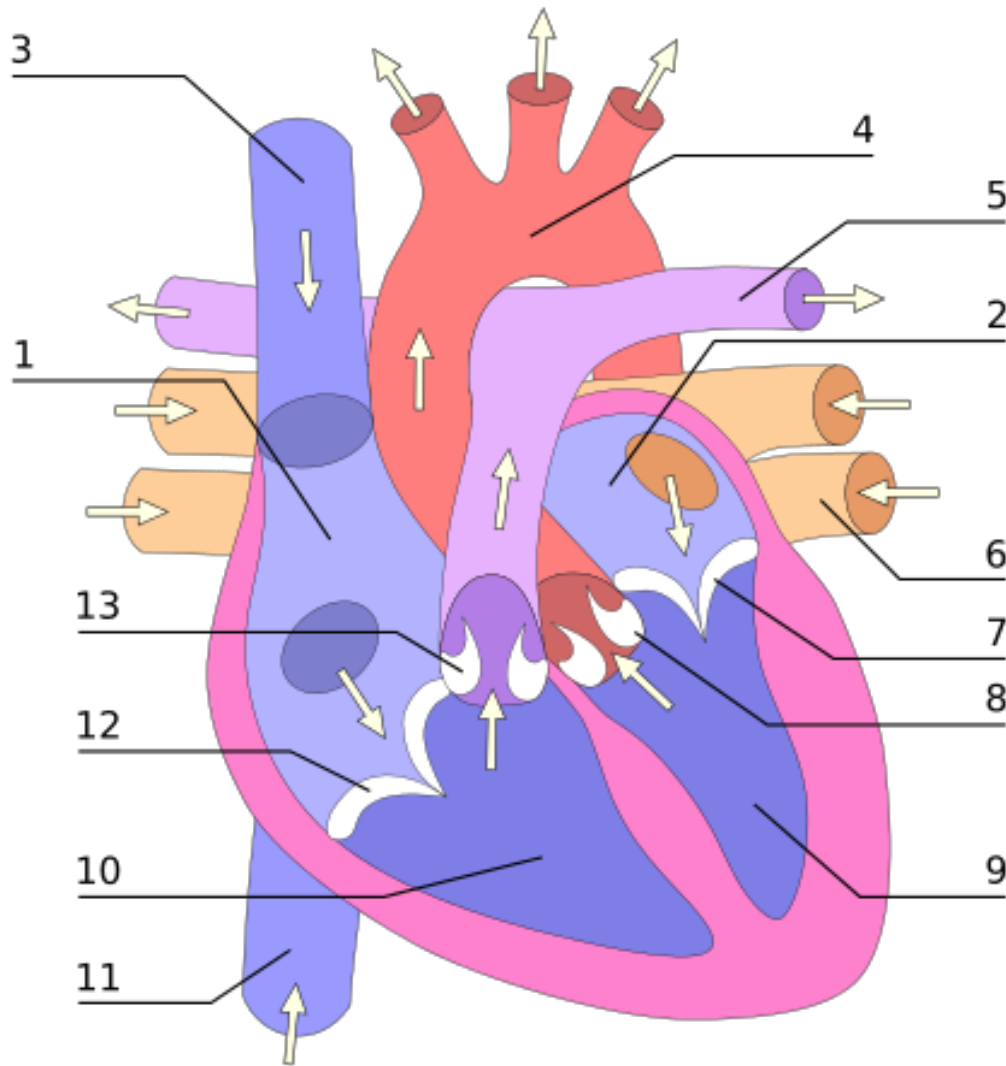


# Le Cœur



# Le Cœur

1. Atrium droit
2. Atrium gauche
3. Veine cave supérieure

---

4. Aorte
5. Artère pulmonaire
6. Veine pulmonaire gauche inférieure

---

7. Valve mitrale
8. Valve aortique
9. Ventricule gauche

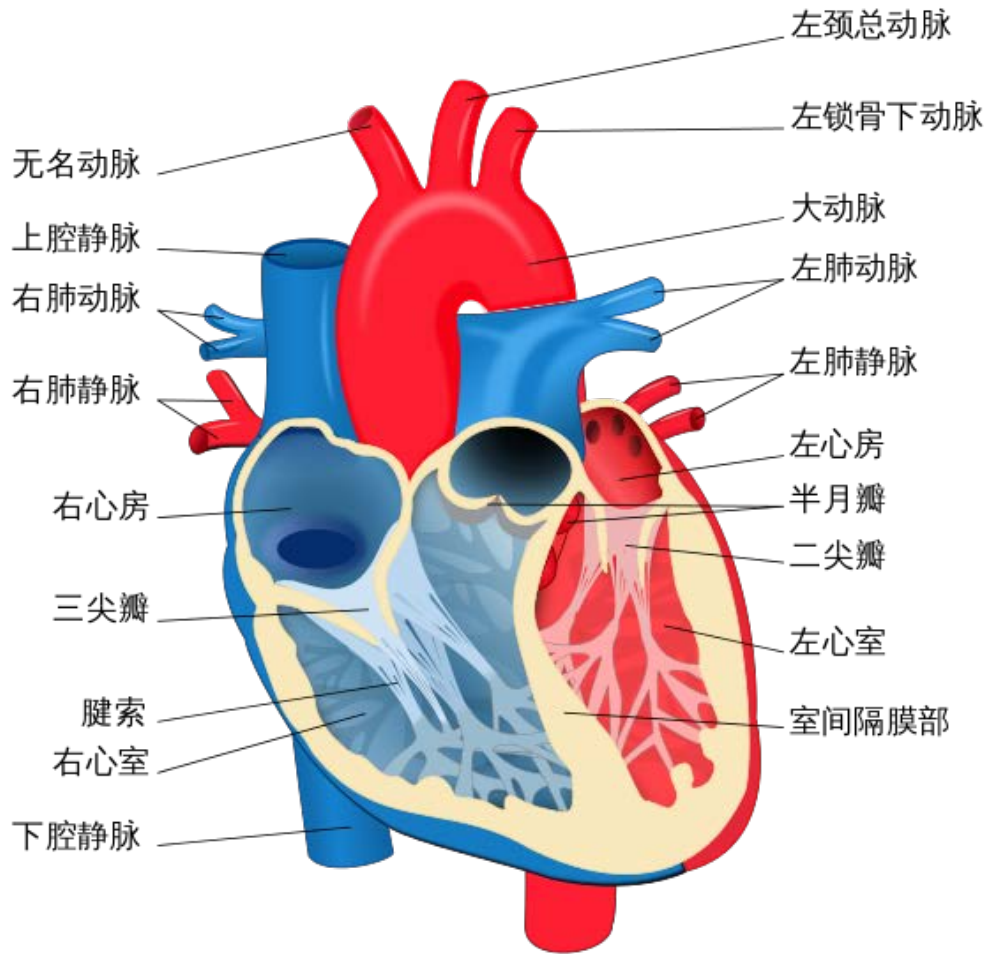
---

10. Ventricule droit
11. Veine cave inférieure
12. Valve tricuspide
13. Valve sigmoïde pulmonaire

---

**Flèches:** sens de circulation du sang

# 心脏



# 心脏

| 心脏     | Xīnzàng               | Cœur anatomique<br>(cœur-organe interne du corps)                     |
|--------|-----------------------|---|
| 无名动脉   | wú míng dòngmài       | artère brachio-céphalique<br>(sans-nom-artère)                        |
| 上腔静脉   | shàng qiāng jìngmài   | veine cave supérieure<br>(dessus-cavité-veine)                        |
| 右肺动脉   | yòu fèi dòngmài       | artères pulmonaires droites<br>(droite-poumon-artère)                 |
| 右肺静脉   | yòu fèi jìngmài       | veines pulmonaires droites<br>(droite-poumon-veine)                   |
| 右心房    | yòu xīnfáng           | atrium droit<br>(droite-cœur-chambre)                                 |
| 三尖瓣    | sān jiān bàn          | valve tricuspide<br>(trois-pointe-valve)                              |
| 腱索     | jiàn suǒ              | cordages tendineux<br>(tendon-corde)                                  |
| 右心室    | yòu xīnshì            | ventricule droit<br>(droite-cœur-salle)                               |
| 下腔静脉   | xià qiāng jìngmài     | veine cave inférieure<br>(dessous-cavité-veine)                       |
| 左颈总动脉  | zuǒ jǐng zǒng dòngmài | artère carotide commune gauche<br>(gauche-cou-rassembler-artère)      |
| 左锁骨下动脉 | zuǒ suǒgǔ xià dòngmài | artère subclavière gauche<br>(gauche-clavicule-dessous-artère)        |
| 大动脉    | dà dòngmài            | aorte<br>(grande-artère)  |
| 左肺动脉   | zuǒ fèi dòngmài       | artères pulmonaires gauches<br>(gauche-poumon-artère)                 |
| 左肺静脉   | zuǒ fèi jìngmài       | veines pulmonaires gauches<br>(gauche-poumon-veine)                   |
| 左心房    | zuǒ xīnfáng           | atrium gauche<br>(gauche-cœur-chambre)                                |
| 半月瓣    | bàn yuè bàn           | valves semi-lunaires<br>(demi-lune-valve)                             |
| 二尖瓣    | èr jiān bàn           | valve atrio-ventriculaire gauche<br>(mitrale) (deux-pointe-valve)     |
| 左心室    | zuǒ xīnshì            | ventricule gauche<br>(gauche-cœur-salle)                              |
| 室间隔膜部  | shì jiān gé mó bù     | Septum InterVentriculaire (SIV)<br>(InterVentriculaire-septum-partie) |

## Le Cœur en Chinois

<https://www.memrise.com/course/1616683/le-coeur-en-chinois/>

| 词汇 | Cíhuì   | Vocabulaire   |
|----|---------|---|
| 心脏 | xīnzàng | cœur anatomique (cœur-<br>organe interne du corps)              |
| 脏  | zàng    | organe interne du corps   |
| 无名 | wúmíng  | sans nom, anonyme,<br>innominé ( <i>in nomen</i> )              |
| 脉  | mài     | artères et veines, pouls  |
| 动  | dòng    | bouger, remuer, mouvoir,<br>déplacer, battement                 |
| 动脉 | dòngmài | artère  |
| 静  | jìng    | calme, silencieux, tranquille,<br>paisible, immobile            |
| 静脉 | jìngmài | veine   |
| 腔  | qiāng   | cavité anatomique, accent,<br>ton                               |
| 肺  | fèi     | poumon  |
| 房  | fáng    | chambre, logement, pièce,<br>maison                             |
| 心房 | xīnfáng | atrium (cœur-chambre)   |
| 尖  | jiān    | pointe, pointu, acéré,<br>perçant, excellent                    |
| 瓣  | bàn     | lobe, pétale, valve, valvule,<br>gousse, segment, <i>spécif</i> |
| 腱  | jiàn    | tendon  |
| 索  | suǒ     | corde, câble, tresse,<br>réclamer                               |
| 室  | shì     | salle, pièce, demeure, foyer                                    |
| 心室 | xīnshì  | ventricule (cœur-salle)   |

|      |                 |  |
|------|-----------------|--|
| 颈    | jǐng            | cou, nuque, cervical   |
| 总    | zǒng            | attacher, ruban, rassembler,<br>diriger, chef, tous, tout, total |
| 锁    | suǒ             | serrure, cadenas, fermer à<br>clé, chaîne, enfermer              |
| 骨    | gǔ              | os, ossements, ossature  |
| 锁骨   | suǒgǔ           | clavicule  |
| 间    | jiān            | intervalle (lieu/temps), entre,<br>pendant, pièce, moment        |
| 室间   | shìjiān         | interventriculaire ( <i>salle-<br/>intervalle</i> )              |
| 隔    | gé              | séparer, diviser, cloison,<br>séparation, isoler, distancer      |
| 膜    | mó              | membrane, aponévrose, fine<br>pellicule recouvrante              |
| 隔膜   | gémó            | diaphragme, septum,<br>cloison, malentendu                       |
| 部    | bù              | partie, section, unité, service                                  |
| 无    | wú              | sans, ne pas y avoir, ne pas<br>exister, R71                     |
| 名    | míng            | nom, titre, réputé   |
| 上    | shàng           | sur, dessus  |
| 下    | xià             | sous, dessous  |
| 左    | zuǒ             | gauche   |
| 右    | yòu             | droite   |
| 大    | dà              | grand, large, massif, R37  |
| 半    | bàn             | demi, moitié, partiel  |
| 月    | yuè             | lune, mois, chair, R74   |
| 心花怒放 | xīn huā nù fàng | être fou de joie<br>(cœur-fleurir-fureur-libérer)                |

## Modèle de cœur humain, 2 parties

Akzon

自然大心脏模型，2 部件

Zìrán dà xīnzàng móxíng, liǎng bùjiàn



心脏血管疾病

xīnzàng xuèguǎn jíbing

maladies des vaisseaux sanguins du cœur

| 词汇    | Cíhuì       | Vocabulaire  |
|-------|-------------|--|
| 自然    | zìrán       | nature, naturel, naturellement                     |
| 心脏    | xīnzàng     | cœur anatomique (cœur-<br>organe interne du corps) |
| 模型    | móxíng      | modèle, moule                                      |
| 部件    | bùjiàn      | partie, composant, pièce                           |
| 干     | gān         | tronc, mât, sec, R51                               |
| 升     | shēng       | monter, s'élever, litre                            |
| 主     | zhǔ         | propriétaire, principal                            |
| 主动脉   | zhǔ dòngmài | aorte (principale-artère)                          |
| 弓     | gōng        | arc, courbé, crosse, R57                           |
| 头臂    | tóu bì      | brachio-céphalique<br>(tête-bras)                  |
| 韧带    | rèndài      | ligament   |
| 降     | jiàng       | baisser, tomber, descendre                         |
| 冠状    | guānzhuàng  | en forme de couronne,<br>coronaire                 |
| 支     | zhī         | branche, rameau                                    |
| 旋     | xuán        | tourner, revenir, boucle                           |
| 前 / 后 | qián / hòu  | antérieur / postérieur                             |
| 窦     | dòu         | trou, cavité, sinus                                |
| 卵圆    | luǎnyuán    | ovale, ellipse                                     |
| 窝     | wō          | nid, abri, creux, cavité                           |
| 开口    | kāikǒu      | ouvrir la bouche, ouverture                        |

|    |       |                     |  |
|----|-------|---------------------|--|
| 1  | 右心房   | yòu xīnfáng         | atrium droit ( <i>droite-cœur-chambre</i> )              |
| 2  | 右心耳   | yòu xīn'ěr          | appendice auriculaire droit                              |
| 3  | 上腔静脉  | shàng qiāng jìngmài | veine cave supérieure ( <i>dessus-cavité-veine</i> )     |
| 4  | 下腔静脉  | xià qiāng jìngmài   | veine cave inférieure ( <i>dessous-cavité-veine</i> )    |
| 5  | 右心室   | yòu xīnshì          | ventricule droit ( <i>droite-cœur-salle</i> )            |
| 6  | 肺动脉干  | fèi dòngmài gān     | tronc pulmonaire   |
| 7  | 升主动脉  | shēng zhǔ dòngmài   | aorte ascendante (de la naissance à la croise)           |
| 8  | 主动脉弓  | zhǔ dòngmài gōng    | croise de l'aorte (arc aortique)                         |
| 9  | 头臂动脉干 | tóu bì dòngmài gān  | tronc artériel brachio-céphalique                        |
| 10 | 颈总动脉  | jǐng zǒng dòngmài   | artère carotide commune ( <i>cou-rassembler-artère</i> ) |

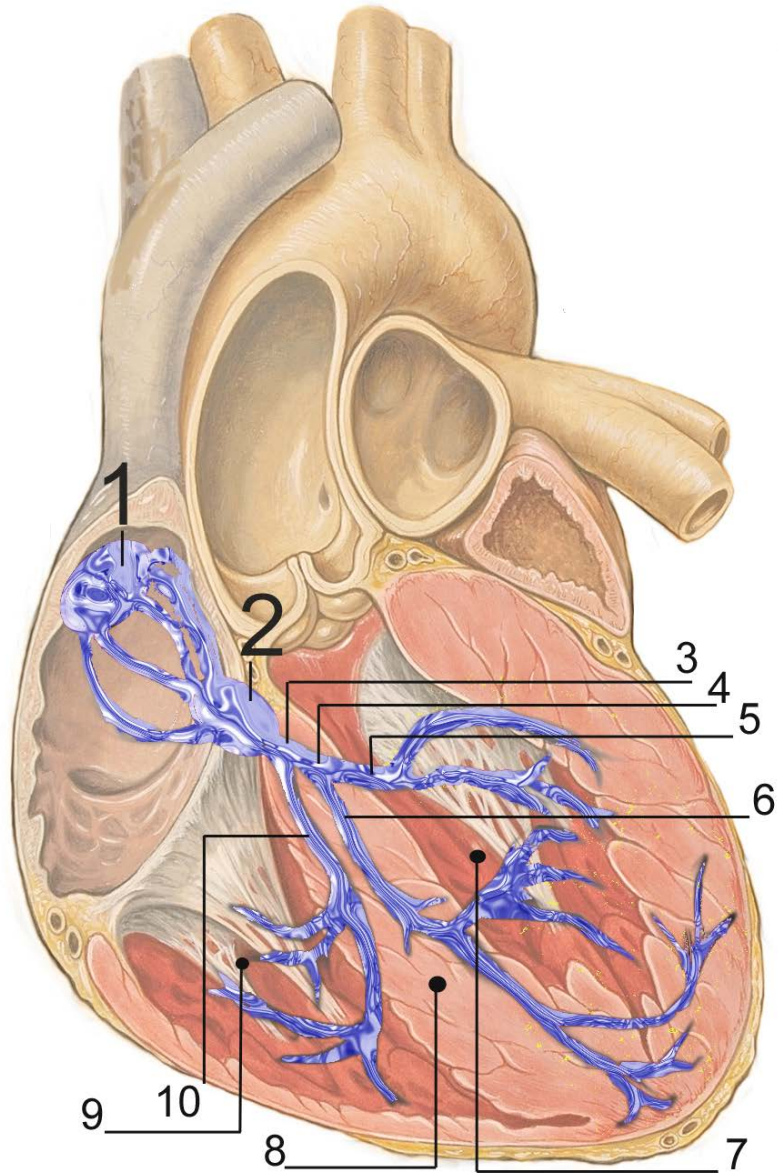
|    |           |   |  |
|----|-----------|---|--|
| 11 | 锁骨下动脉     | suǒgǔ xià dòngmài                       | artère subclavière ( <i>clavicule-dessous-artère</i> )             |
| 12 | 动脉韧带      | dòngmài rèndài                          | ligament artériel  |
| 13 | 降主动脉      | jiàng zhǔ dòngmài                       | aorte descendante  |
| 14 | 左心耳       | zuǒ xīn'ěr                              | appendice auriculaire gauche                                       |
| 15 | 左心室       | zuǒ xīnshì                              | ventricule gauche ( <i>gauche-cœur-salle</i> )                     |
| 16 | 右冠状动脉     | yòu guānzhuàng dòngmài                  | artère coronaire droite ( <i>droite-coronaire-artère</i> )         |
| 17 | 左冠状动脉前室间支 | zuǒ guānzhuàng dòngmài qián shìjiān zhī | branche interventriculaire antérieure de l'artère coronaire gauche |
| 18 | 左冠状动脉旋支   | zuǒ guānzhuàng dòngmài xuán zhī         | branche circonflexe de l'artère coronaire gauche                   |
| 19 | 心大静脉      | xīn dà jìngmài                          | grande veine cardiaque   |
| 20 | 心中静脉      | xīn zhōng jìngmài                       | moyenne veine cardiaque  |

|    |   |
|----|---|
| 21 | 心小静脉  |
|    | <i>xīn xiǎo jìngmài</i>   |
|    | petite veine cardiaque  |
| 22 | 右冠状动脉后室间支   |
|    | <i>yòu guānzhuàng dòngmài hòu shìjiān zhī</i>                       |
|    | branche interventriculaire postérieure de l'artère coronaire droite |
| 23 | 冠状窦   |
|    | <i>guānzhuàng dòu</i>   |
|    | sinus coronaire   |
| 24 | 卵圆窝   |
|    | <i>luǎnyuán wō</i>  |
|    | fossa ovalis  |
| 25 | 冠状静脉窦开口   |
|    | <i>guānzhuàng jìngmài dòu kāikǒu</i>                                |
|    | ouverture du sinus coronaire  |
| 26 | 三尖瓣   |
|    | <i>sān jiān bàn</i>   |
|    | valve tricuspide (trois-pointe-valve)                               |
| 27 | 肺动脉瓣  |
|    | <i>fèi dòngmài bàn</i>  |
|    | valve pulmonaire (poumon-artère-valve)                              |
| 28 | 左心房   |
|    | <i>zuǒ xīnfáng</i>  |
|    | atrium gauche (gauche-cœur-chambre)                                 |
| 29 | 二尖瓣   |
|    | <i>èr jiān bàn</i>  |
|    | valve atrio-ventriculaire gauche (mitrale) (deux-pointe-valve)      |
| 30 | 主动脉瓣  |
|    | <i>zhǔ dòngmài bàn</i>  |
|    | valve aortique (aorte-valve)  |

|    |   |
|----|---|
| 31 | 左肺动脉  |
|    | <i>zuǒ fèi dòngmài</i>  |
|    | artères pulmonaires gauches (gauche-poumon-artère)                        |
| 32 | 左肺静脉  |
|    | <i>zuǒ fèi jìngmài</i>  |
|    | veines pulmonaires gauches (gauche-poumon-veine)                          |
| 33 | 右肺动脉  |
|    | <i>yòu fèi dòngmài</i>  |
|    | artères pulmonaires droites (droite-poumon-artère)                        |
| 34 | 右肺静脉  |
|    | <i>yòu fèi jìngmài</i>  |
|    | veines pulmonaires droites (droite-poumon-veine)                          |
| 35 | 心平气和  |
|    | <i>xīnpíng-qìhé</i>   |
|    | avoir le cœur serein et l'esprit en harmonie (cœur-calme-esprit-harmonie) |



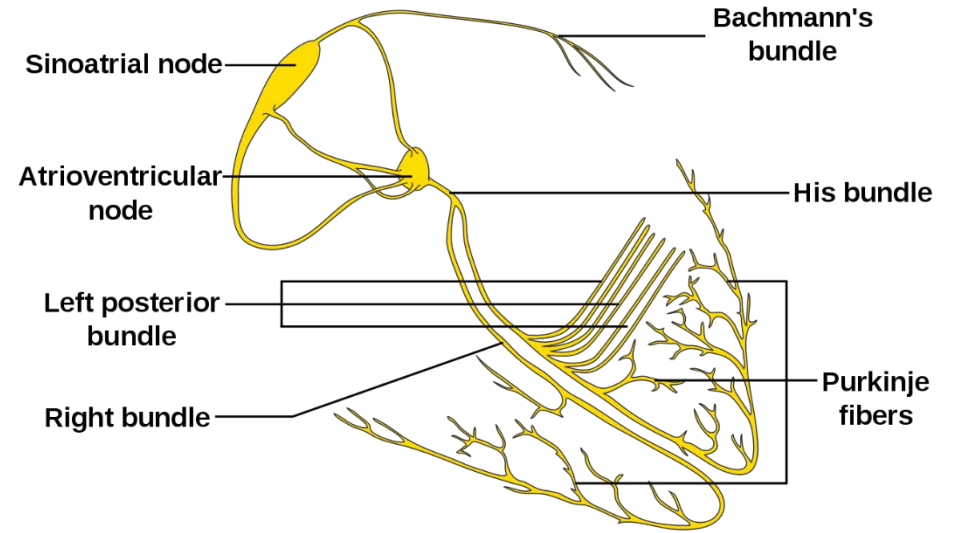
## Tissu cardionecteur



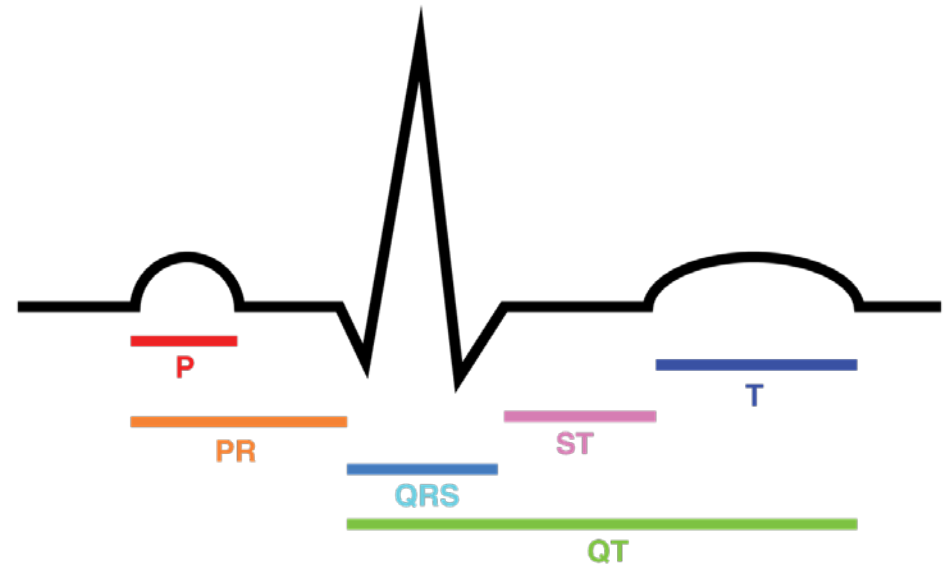
### 心脏电传导系统

Xīnzàng diàn chuándǎo xìtǒng

Système de conduction électrique du cœur



Aperçu du système de conduction électrique qui maintient les contractions rythmiques du cœur



### 心电图

Xīndiàntú

ÉlectroCardioGramme (ECG)

