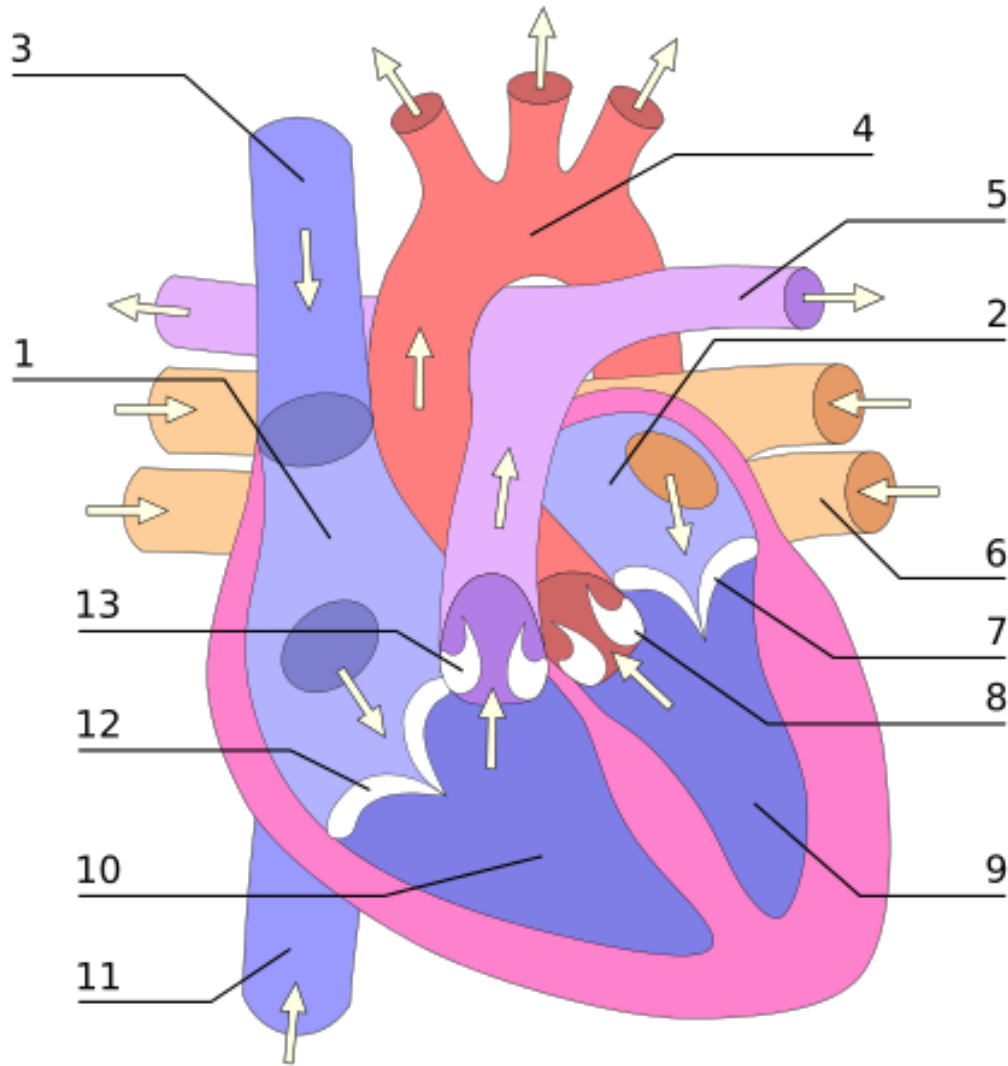


Le Cœur

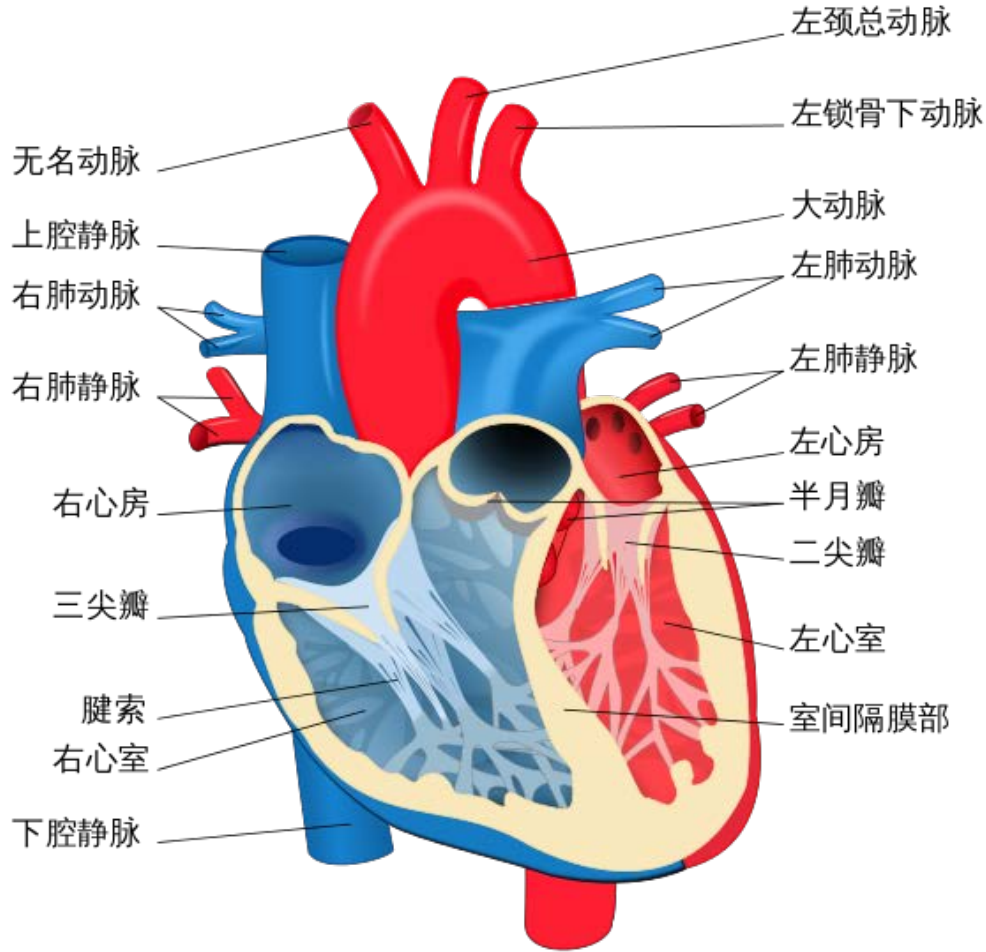


Le Cœur

1. Atrium droit
2. Atrium gauche
3. Veine cave supérieure
4. Aorte
5. Artère pulmonaire
6. Veine pulmonaire gauche inférieure
7. Valve mitrale
8. Valve aortique
9. Ventricule gauche
10. Ventricule droit
11. Veine cave inférieure
12. Valve tricuspide
13. Valve sigmoïde pulmonaire

Flèches: sens de circulation du sang

心脏



心脏

心脏	Xīnzàng	Cœur anatomique (cœur-organe interne du corps)
无名动脉	wú míng dòngmài	artère brachio-céphalique (sans-nom-artère)
上腔静脉	shàng qiāng jìngmài	veine cave supérieure (dessus-cavité-veine)
右肺动脉	yòu fèi dòngmài	artères pulmonaires droites (droite-poumon-artère)
右肺静脉	yòu fèi jìngmài	veines pulmonaires droites (droite-poumon-veine)
右心房	yòu xīnfáng	atrium droit (droite-cœur-chambre)
三尖瓣	sān jiān bàn	valve tricuspide (trois-pointe-valve)
腱索	jiàn suǒ	cordages tendineux (tendon-corde)
右心室	yòu xīnshì	ventricule droit (droite-cœur-salle)
下腔静脉	xià qiāng jìngmài	veine cave inférieure (dessous-cavité-veine)
左颈总动脉	zuǒ jǐng zǒng dòngmài	artère carotide commune gauche (gauche-cou-rassembler-artère)
左锁骨下动脉	zuǒ suǒgǔ xià dòngmài	artère subclavière gauche (gauche-clavicule-dessous-artère)
大动脉	dà dòngmài	aorte (grande-artère)
左肺动脉	zuǒ fèi dòngmài	artères pulmonaires gauches (gauche-poumon-artère)
左肺静脉	zuǒ fèi jìngmài	veines pulmonaires gauches (gauche-poumon-veine)
左心房	zuǒ xīnfáng	atrium gauche (gauche-cœur-chambre)
半月瓣	bàn yuè bàn	valves semi-lunaires (demi-lune-valve)
二尖瓣	èr jiān bàn	valve atrio-ventriculaire gauche (mitrale) (deux-pointe-valve)
左心室	zuǒ xīnshì	ventricule gauche (gauche-cœur-salle)
室间隔膜部	shìjiān gé mó bù	Septum InterVentriculaire (SIV) (InterVentriculaire-septum-partie)

Le cœur en chinois

<https://www.memrise.com/course/1616683/le-coeur-en-chinois/>

词汇	Cíhuì	Vocabulaire
心脏	xīnzàng	cœur anatomique (cœur- organe interne du corps)
脏	zàng	organe interne du corps
无名	wúmíng	sans nom, anonyme, innominé (in nomen)
脉	mài	artères et veines, pouls
动	dòng	bouger, remuer, mouvoir, déplacer, battement
动脉	dòngmài	artère
静	jìng	calme, silencieux, tranquille, paisible, immobile
静脉	jìngmài	veine
腔	qiāng	cavité anatomique, accent, ton
肺	fèi	poumon
房	fáng	chambre, logement, pièce, maison
心房	xīnfáng	atrium (cœur-chambre)
尖	jiān	pointe, pointu, acéré, perçant, excellent
瓣	bàn	lobe, pétale, valve, valvule, gousse, segment, <i>spécif</i>
腱	jiàn	tendon
索	suǒ	corde, câble, tresse, réclamer
室	shì	salle, pièce, demeure, foyer
心室	xīnshì	ventricule (cœur-salle)

颈	jǐng	cou, nuque, cervical
总	zǒng	attacher, ruban, rassembler, diriger, chef, tous, tout, total
锁	suǒ	serrure, cadenas, fermer à clé, chaîne, enfermer
骨	gǔ	os, ossements, ossature
锁骨	suǒgǔ	clavicule
间	jiān	intervalle (lieu/temps), entre, pendant, pièce, moment
室间	shìjiān	interventriculaire (salle- intervalle)
隔	gé	séparer, diviser, cloison, séparation, isoler, distancer
膜	mó	membrane, aponévrose, fine pellicule recouvrante
隔膜	gémó	diaphragme, septum, cloison, malentendu
部	bù	partie, section, unité, service
无	wú	sans, ne pas y avoir, ne pas exister, clé R71
名	míng	nom, titre, réputé
上	shàng	sur, dessus
下	xià	sous, dessous
左	zuǒ	gauche
右	yòu	droite
大	dà	grand, large, massif, clé R37
半	bàn	demi, moitié, partiel
月	yuè	lune, mois, clé de la chair R74
心花怒放	xīn huā nù fàng	être fou de joie (cœur-fleurir-fureur-libérer)

