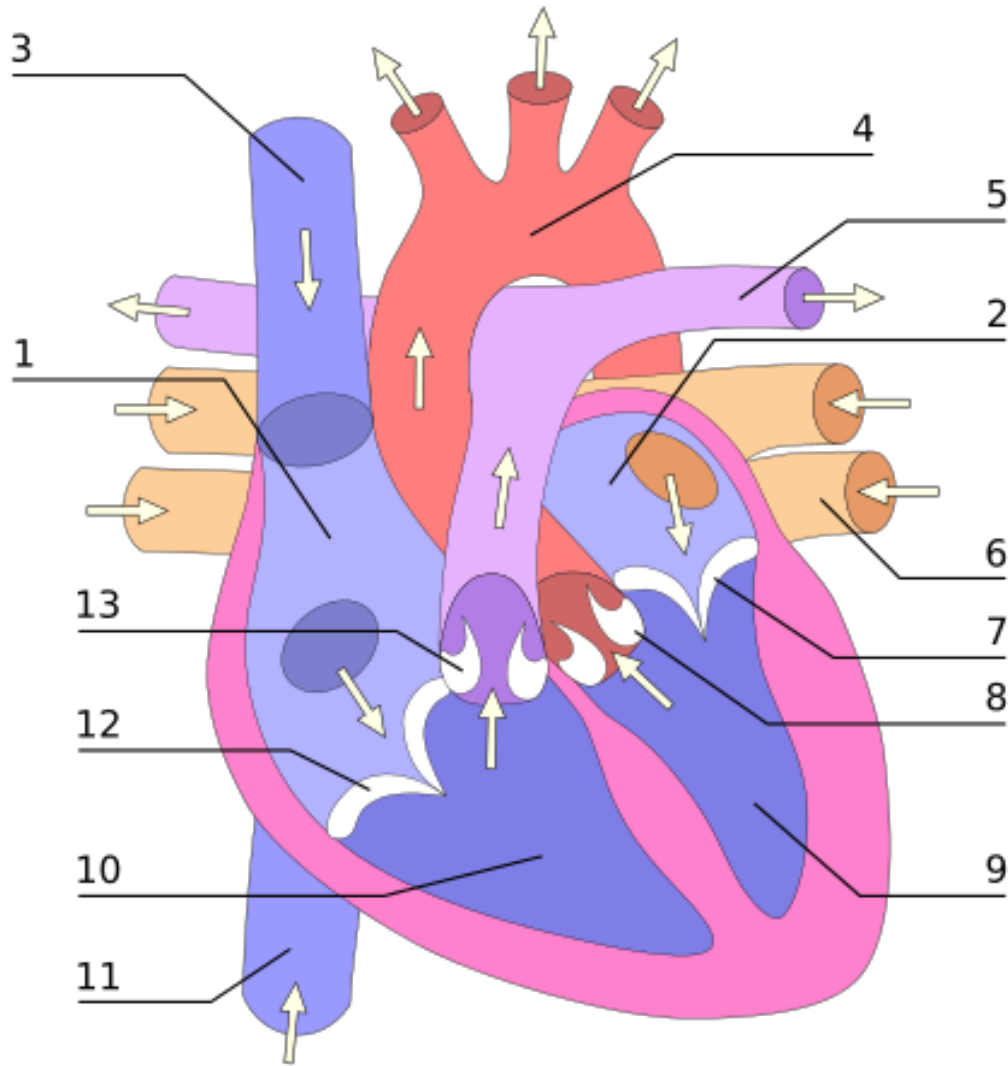


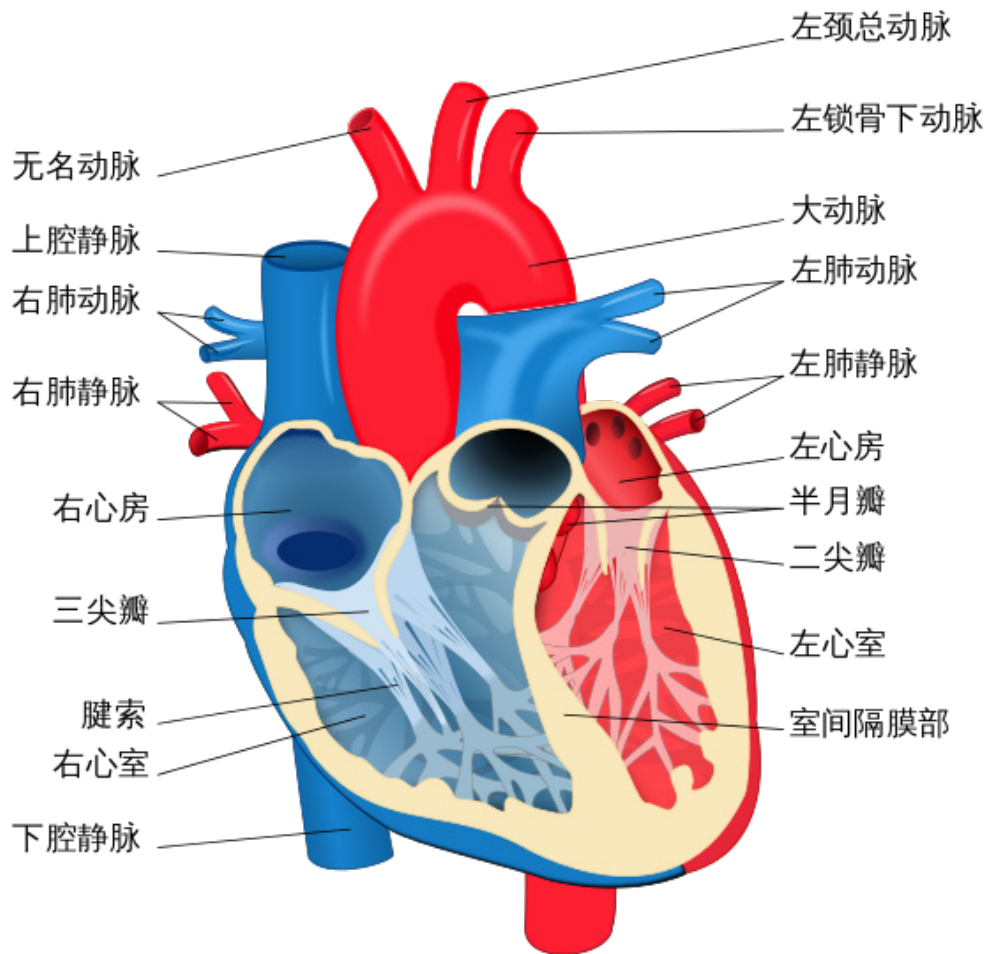
Le Cœur



Le Cœur

1. Atrium droit
 2. Atrium gauche
 3. Veine cave supérieure
 4. Aorte
 5. Artère pulmonaire
 6. Veine pulmonaire gauche inférieure
 7. Valve mitrale
 8. Valve aortique
 9. Ventricule gauche
 10. Ventricule droit
 11. Veine cave inférieure
 12. Valve tricuspide
 13. Valve sigmoïde pulmonaire
- Flèches:** sens de circulation du sang

心脏



心脏

心脏	<i>xīnzàng</i>	cœur anatomique (cœur-organe interne du corps)
无名动脉	<i>wú míng dòngmài</i>	artère brachio-céphalique (sans-nom-artère)
上腔静脉	<i>shàng qiāng jìngmài</i>	veine cave supérieure (dessus-cavité-veine)
右肺动脉	<i>yòu fèi dòngmài</i>	artères pulmonaires droites (droite-poumon-artère)
右肺静脉	<i>yòu fèi jìngmài</i>	veines pulmonaires droites (droite-poumon-veine)
右心房	<i>yòu xīnfáng</i>	atrium droit (droite-cœur-chambre)
三尖瓣	<i>sān jiān bàn</i>	valve tricuspide (trois-pointe-valve)
腱索	<i>jiàn suǒ</i>	cordages tendineux (tendon-corde)
右心室	<i>yòu xīnshì</i>	ventricule droit (droite-cœur-salle)
下腔静脉	<i>xià qiāng jìngmài</i>	veine cave inférieure (dessous-cavité-veine)
左颈总动脉	<i>zuǒ jǐng zǒng dòngmài</i>	artère carotide commune gauche (gauche-cou-rassembler-artère)
左锁骨下动脉	<i>zuǒ suǒgǔ xià dòngmài</i>	artère subclavière gauche (gauche-clavicule-dessous-artère)
大动脉	<i>dà dòngmài</i>	aorte (grande-artère)
左肺动脉	<i>zuǒ fèi dòngmài</i>	artères pulmonaires gauches (gauche-poumon-artère)
左肺静脉	<i>zuǒ fèi jìngmài</i>	veines pulmonaires gauches (gauche-poumon-veine)
左心房	<i>zuǒ xīnfáng</i>	atrium gauche (gauche-cœur-chambre)
半月瓣	<i>bàn yuè bàn</i>	valves semi-lunaires (demi-lune-valve)
二尖瓣	<i>èr jiān bàn</i>	valve atrio-ventriculaire gauche (mitrale) (deux-pointe-valve)
左心室	<i>zuǒ xīnshì</i>	ventricule gauche (gauche-cœur-salle)
室间隔膜部	<i>shì jiān gé mó bù</i>	Septum InterVentriculaire (SIV) (InterVentriculaire-septum-partie)